

CATALOG



ㇿ

HAKATA JAPAN

博多織

博多織は、国が指定した福岡の「伝統的工芸品」です。

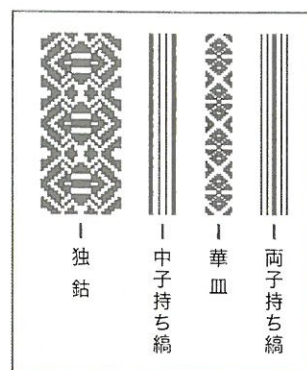
鎌倉時代(1241年)に中国・宋より博多に伝わった技法を基に独自の意匠を施した織物が博多織のはじまりといわれています。江戸時代、筑前藩主・黒田長政が幕府への献上品として博多織を献上したことにより、帯の産地として、博多の地名とともに『献上博多織』の名は、広く知られるようになりました。

経糸が創りだす洗練と粋

上質の絹糸を使用した博多織は、細いたくさんの経糸(たていと)に、細い糸を撚り合わせた太い緯糸(よこいと)を力強く筥(おさ)で打ち込み表面に横状の凹凸(畝:うね)を作り、模様は主に経糸を浮かして織り出した、張りのある丈夫な厚地の絹織物です。

博多織を代表する柄『献上博多』

代表的な柄の『献上博多』は、江戸幕府に献上したことに由来します。独鈷(煩惱を払う金属製の仏具)と華皿(仏を供養する時に散布する花を入れる皿)を図案化したものと、中子持ち縞(親子縞)と両子持ち縞(孝行縞)で構成されています。数百年の時を超えて今もなお新鮮なデザインの『献上博多』には厄除け・家内繁盛の願いが込められています。



先進的なクラシズム

HAKATA JAPAN は、2000年に NY にて博多織のバッグを発表して以来、“先進的なクラシズム”をブランドコンセプトとし、確かな技術とスタイリッシュなモダンデザインで、バッグ・財布類・小物・インテリア类等、博多織を活かしたオリジナルの品々を国内生産し、自分らしく楽しむ時代の進化的価値を提案しています。

※ 博多織製品はほとんどが手仕事のため少量生産になっております。在庫状況により納期の変動がございます。また、別の配色や柄、オリジナル商品の製作などお気軽にご相談ください。

直営店：HAKATA JAPAN

博多リバレインモール 1F

〒812-0027 福岡市博多区下川端町 3-1

TEL：092-263-1112 FAX：092-263-1118



Website

<http://www.hakatajapan.jp/>



E-mail

info@hakatajapan.jp

本社：株式会社 鷺海織物工場

博多リバレインモール 1F

〒812-0027 福岡市博多区下川端町 3-1

TEL & FAX：092-263-1118



Facebook

facebook.com/pages/Hakata-Japan/230938180361311



Instagram

[hakatajapan](https://www.instagram.com/hakatajapan)



Twitter

twitter.com/HAKATAJAPAN

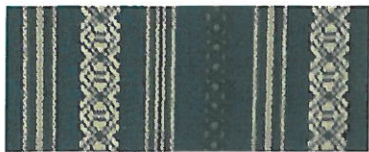


HAKATA JAPAN

博多織の色柄

大和錦 細献上 / Yamatonishiki Saikenjyo

“大和錦”は、三つの巻芯の経糸（たていと）で織るジャガード織機を使用した三重織で、鴛海織物オリジナルの織物です。とても細かい模様を経糸で表現でき、滑らかな肌触りが特徴です。繊細な細献上柄は上品な印象です。



0401 紺



0407 オレンジ



0408 イエロー



0409 グリーン



0410 ピンク



0411 クリーム



0416 黒



0420 赤黒

大和錦 太献上 / Yamatonishiki Futokenjyo

大和錦で織られた太献上は、しなやかな風合いと絹の上品な光沢、そして存在感ある献上柄の高品質織物です。



0101 紺



0108 イエロー



0110 ピンク

華扇 / Hana Ogi

鴛海織物の創業者である「鴛海 南」が1950年代に帯として製織していた柄を復元しました。吉祥紋様の青海波に花の広がりデザインされています。時代を超えて蘇った紋様には、絶えることのない幸せを願う思いが込められています。



1239 ピンク(白地)



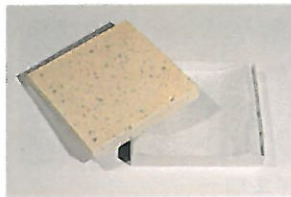
1138 ゴールド(黒地)



◆ オプションサービス

■ 箱入れ

和紙箱



150円～400円/個
素材：和紙、厚紙

木箱



700円～1000円/個
素材：木材

※ 不定形サイズについては、別途お見積りさせていただきます。
※ その他の素材での箱入れをご希望の場合は、お気軽にご相談ください。

■ ギフトラッピング

ラッピング



無料

HAKATA JAPAN オリジナルの包装紙にてラッピングさせていただきます。
上品なグレー地なので、慶・弔にお使い頂けます。

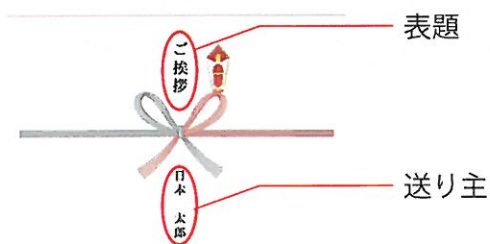
水引リボン



無料

ピンク、オレンジ、薄紫、黄緑、グリーンの5色からお好きな色をお選び頂けます。

■ のし紙の作成



無料

「表題」と「送り主」をお伝え頂ければ、作成致します。

※ 表題参考：寿／御祝／御見舞／内祝／志／粗品

■ のし紙の種類

- ・ 紅白蝶結び／何度繰り返してもよいお祝い事やお礼など
- ・ 紅白結び切り／結婚、お見舞い、快気祝いなど
- ・ 黒白結びきり／法要御供物や法事のお返し、引き出物など

■ 名入れ

刺繍

500円／3文字
※ 4文字以降は、1文字+100円

■ 名入れ対象商品

- ・ テーブルセンター
- ・ テーブルランナー



箔押し・シルクスクリーン

別途お見積り

■ 名入れ対象商品

- ・ テーブルセンター
- ・ テーブルランナー
- ・ 名刺入れ
- ・ 金封袱紗
- ・ クリアファイル



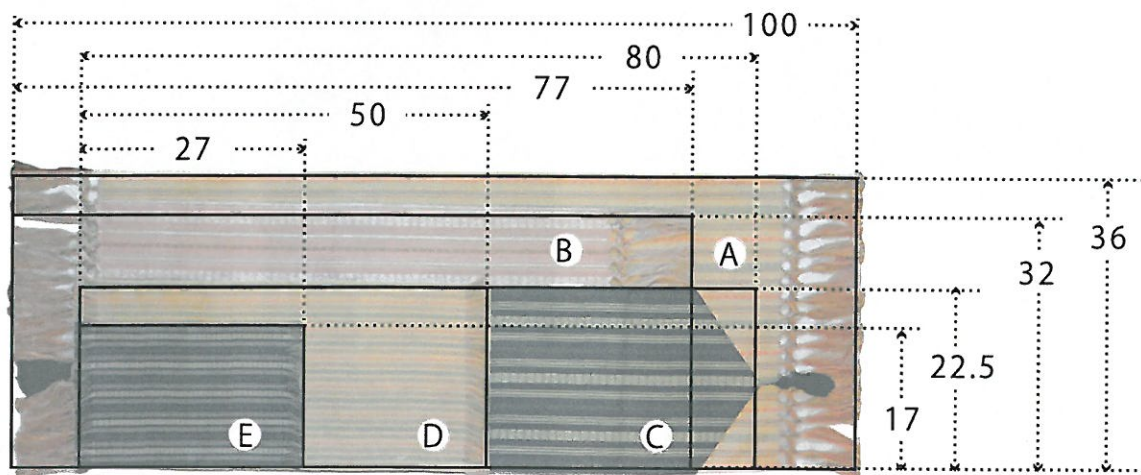
※ 色、配置、またデザインなどの詳細は、打ち合わせにて決めさせていただきます。
※ 特注については、別途お見積りさせていただきます。

Tableware

テーブルウェア

◆ テーブルセンター・ランナーのサイズ

- A テーブルセンター (大) : 約 36 × 100 cm (房込み)
- B テーブルセンター (中) : 約 32 × 77 cm (房込み)
- C テーブルランナー : 約 22.5 × 80 cm (タッセル除く)
- D テーブルセンター (小) : 約 22.5 × 50 cm (房込み)
- E テーブルセンター (ミニミニ) : 約 17 × 27 cm (房込み)



しなやかな風合いと
上品な光沢
存在感ある献上柄で
上質な演出を

◆ テーブルセンター (大)

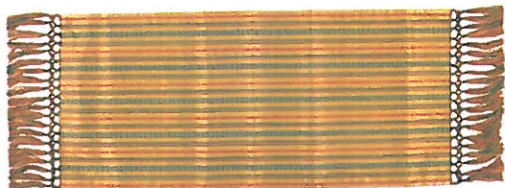
各 25,000 円 (税込 27,500 円)

鶯海織物のオリジナル製法の大和錦で織られています。しなやかな風合いと絹の上品な光沢、そして存在感のある献上柄がお部屋を素敵に演出します。お土産、ご贈答品にも喜ばれるテーブルセンターです。

- 商品番号：020
- 柄色：太献上紺 (0101)、太献上イエロー (0108)、太献上ピンク (0110)
- サイズ (約)：36 × 100 cm (房込み)
- 素材：表地／絹、裏地／レーヨン
- 仕上げ加工：博多織部分／撥水加工
- 箱：木箱 (39 × 25.5 × 2.5 cm)



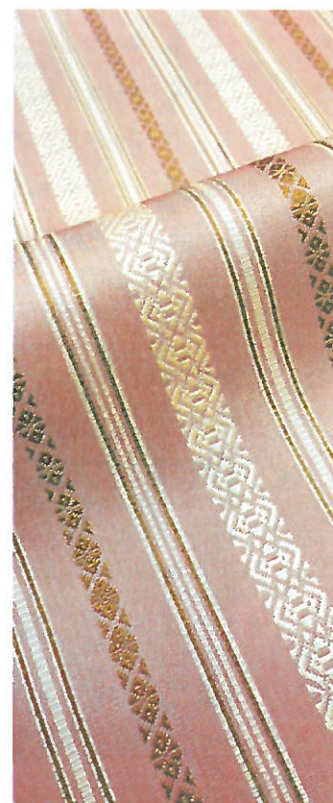
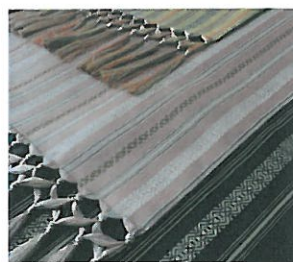
紺【020 0101】



イエロー【020 0108】



ピンク【020 0110】



◆ テーブルセンター (中)

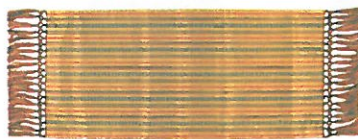
各 20,000 円 (税込 22,000 円)

サイズは場所を選ばずお使い頂ける好評の大きさです。
手作業で結ばれる房で、より一層と高級感を感じるテーブルセンターと仕上がっております。

- 商品番号：021
- 柄色：太献上紺 (0101)、太献上イエロー (0108)、太献上ピンク (0110)
- サイズ (約)：32 × 77 cm (房込み)
- 素材：表地／絹、裏地／レーヨン
- 仕上げ加工：博多織部分／撥水加工
- 箱：木箱 (35 × 25.5 × 2.5 cm)



紺
【021 0101】



イエロー
【021 0108】



ピンク
【021 0110】

◆ テーブルランナー

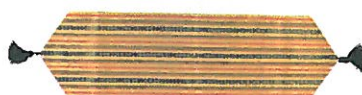
各 12,000 円 (税込 13,200 円)

伝統の献上柄と三角の両端にあしらったタッセルによって重厚感を醸し出し、上質の空間を演出いたします。サイドから三角の房が垂れ下がるように飾っても素敵です。ご贈答品や海外のお土産にもお薦めの一品です。

- 商品番号：043
- 柄色：太献上紺 (0101)、太献上イエロー (0108)、太献上ピンク (0110)
- サイズ (約)：22.5 × 80 cm (タッセル除く)
- 素材：表地／絹、裏地／レーヨン
- 仕上げ加工：博多織部分／撥水加工
- 箱：木箱 (28 × 25.5 × 2.5 cm)



紺 (タッセル：紺)
【043 0101】



イエロー (タッセル：濃茶)
【043 0108】



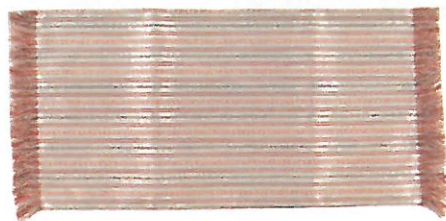
ピンク (タッセル：濃茶)
【043 0110】

❁ テーブルセンター (小)

各 6,000 円 (税込 6,600 円)

ダイニングテーブル、サイドボード、玄関など、お部屋のアクセントに、伝統の献上柄と絹の素材感で贅沢な空間を演出いたします。また、ランチョンマットになど多彩にお使い頂けます。

- 商品番号：023
- 柄色：細献上紺 (0401)、細献上イエロー (0408)、細献上ピンク (0410)
- サイズ (約)：22.5 × 50 cm (房込み)
- 素材：表地/絹、裏地/レーヨン
- 仕上げ加工：博多織部分/撥水加工
- 箱：木箱 (25.5 × 20.5 × 2.5 cm)



クリーム
【023 0411】



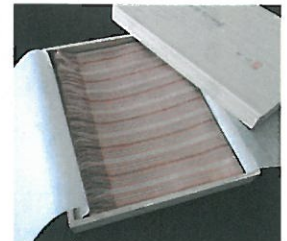
紺
【023 0401】



イエロー
【023 0408】



ピンク
【023 0410】



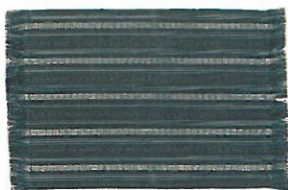
❁ テーブルセンター (ミニミニ)

各 3,700 円 (税込 4,070 円)

インテリアのアクセントとして取り入れやすいミニサイズ。花瓶敷きに、小物を飾ったりと、お部屋をエレガントに演出します。

ご贈答品や、お土産にも大変喜ばれております。

- 商品番号：024
- 柄色：細献上紺 (0401)、細献上イエロー (0408)、細献上ピンク (0410)
- サイズ (約)：17 × 27 cm (房込み)
- 素材：表地/絹、裏地/レーヨン
- 仕上げ加工：博多織部分/撥水加工
- 箱：木箱 (19 × 16 × 2 cm)



紺
【024 0401】



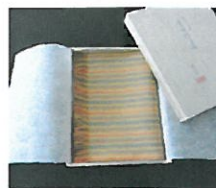
イエロー
【024 0408】



ピンク
【024 0410】



クリーム
【024 0411】





◆ コースター

各 400 円 (税込 440 円)

三角の博多織がアクセントになった厚手の綿素材の五色のコースター。お揃いのランチョンマットもございます。

■ 商品番号：017

■ 柄色：細献上紺 (0401)、細献上イエロー (0408)、細献上グリーン (0409)、
細献上ピンク (0410)、細献上クリーム (0411)

- サイズ (約)：11.5 × 11.5 cm
- 素材：綿、博多織/絹
- 仕上げ加工：博多織部分/撥水加工
- 箱：別売



紺
【017 0401】



イエロー
【017 0408】



グリーン
【017 0409】



ピンク
【017 0410】



クリーム
【017 0411】

◆ 全面コースター

各 700 円 (税込 770 円)

大和錦の細献上のコースター、裏地は、それぞれに色合わせた無地の生地。アクセサリや小物を置いたりインテリアの小道具としてもお使いいただけます。お土産にも人気の品です。

■ 商品番号：018

■ 柄色：細献上紺 (0401)、細献上オレンジ (0407)、
細献上イエロー (0408)、細献上グリーン (0409)、
細献上ピンク (0410)、細献上クリーム (0411)

- サイズ (約)：11.5 × 11.5 cm
- 素材：博多織/絹、裏地/レーヨン
- 仕上げ加工：博多織部分/撥水加工
- 箱：別売



紺
【018 0401】



オレンジ
【018 0407】



イエロー
【018 0408】



グリーン
【018 0409】



ピンク
【018 0410】



クリーム
【018 0411】



デイリーに楽しめる 五色の博多織

ランチョンマット

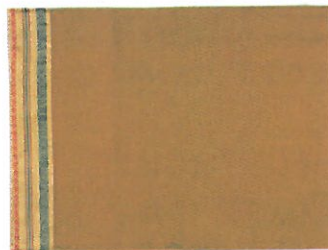
各 2,000 円 (税込 2,200 円)

博多織をラインにあしらった厚手の綿素材のランチョンマットは、デイリーにお使いいただけます。お揃いのコースターと合わせて、食卓を彩ってみませんか。

- 商品番号：016
- 柄色：細献上紺 (0401)、細献上イエロー (0408)、細献上グリーン (0409)、細献上ピンク (0410)、細献上クリーム (0411)
- サイズ (約)：30 × 40 cm
- 素材：綿、博多織/絹
- 仕上げ加工：博多織部分/撥水加工
- 箱：別売



紺
【016 0401】



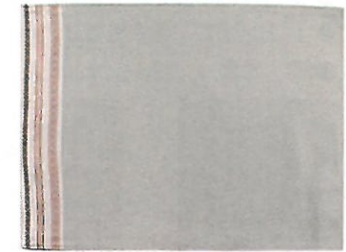
イエロー
【016 0408】



グリーン
【016 0409】



ピンク
【016 0410】



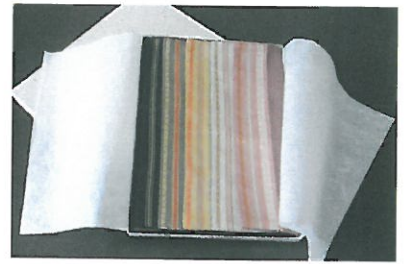
クリーム
【016 0411】

❖ ランチョンマット 5色セット (和紙箱入り)

1セット 10,400 円 (税込 11,440 円)

博多織をラインにあしらった厚手の綿素材のランチョンマットの紙箱入りの5色セット。

- 商品番号：073
- 柄色：細献上紺 (0401)、細献上イエロー (0408)、細献上グリーン (0409)、細献上ピンク (0410)、細献上クリーム (0411)
- サイズ (約)：1枚 / 30 × 40 cm
- 素材：綿、博多織 / 絹
- 仕上げ加工：博多織部分 / 撥水加工
- 箱：和紙箱 (31.5 × 23.5 × 2.5 cm)



❖ コースター 5色セット (和紙箱入り)

1セット 2,200 円 (税込 2,420 円)

三角の博多織がアクセントになった厚手の綿素材のコースター。紙箱入りの5色セット。

- 商品番号：029
- 柄色：細献上紺 (0401)、細献上イエロー (0408)、細献上グリーン (0409)、細献上ピンク (0410)、細献上クリーム (0411)
- サイズ (約)：11.5 × 11.5 cm
- 素材：綿、博多織 / 絹
- 仕上げ加工：博多織部分 / 撥水加工
- 箱：和紙箱 (25 × 12 × 2 cm)

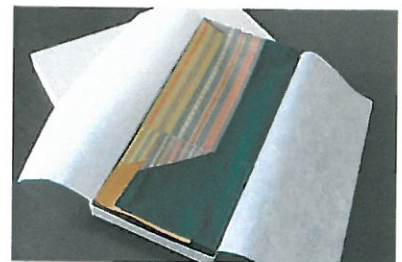


❖ ランチョンマット & コースター 各2枚セット (和紙箱入り)

1セット 5,100 円 (税込 5,610 円)

ランチョンマットとコースターの2枚組。お好みの色を組み合わせられます。

- 商品番号：074
- 柄色：細献上紺 (0401)、細献上イエロー (0408)、細献上グリーン (0409)、細献上ピンク (0410)、細献上クリーム (0411)
- サイズ (約)：ランチョンマット / 30 × 40 cm、コースター / 11.5 × 11.5 cm
- 素材：綿、博多織 / 絹
- 仕上げ加工：博多織部分 / 撥水加工
- 箱：和紙箱 (31.5 × 14.5 × 2.5 cm)

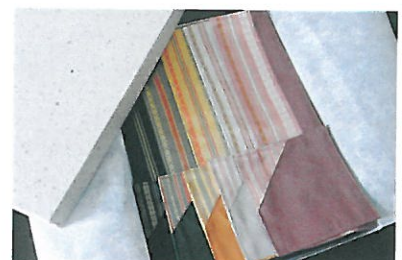


❖ ランチョンマット & コースター 各5枚セット (和紙箱入り)

1セット 12,400 円 (税込 13,640 円)

ランチョンマットとコースターの5枚組。

- 商品番号：071
- 柄色：細献上紺 (0401)、細献上イエロー (0408)、細献上グリーン (0409)、細献上ピンク (0410)、細献上クリーム (0411)
- サイズ (約)：ランチョンマット / 30 × 40 cm、コースター / 11.5 × 11.5 cm
- 素材：綿、博多織 / 絹
- 仕上げ加工：博多織部分 / 撥水加工
- 箱：和紙箱 (31.5 × 23.5 × 2.5 cm)



Interior

インテリア



博多織 額装 (大)

50,000 円 (税込 55,000 円)

五色献上の博多織を飾った額装。重厚感のある額装です。

- 商品番号：629
- 色：一式 / 仁 (青)、礼 (赤)、信 (黄)、徳 (紫)、智 (紺)
- サイズ (約)：額 / 66 × 51 × 3 cm、博多織 / 各 8 × 30 cm
- 素材：博多織 / 絹、
額種 / アルミ極細フレーム、表面 / アクリル、マット / メタリックシルバー
- 仕上げ加工：博多織部分 / 撥水加工
- 箱：紙箱 (69.5 × 54.5 × 3.5 cm)



博多五色

五色に彩られた献上柄は、『五色献上』と呼ばれ、儒教の五常に対応されており、青は仁、赤は礼、黄は信、紫は徳、紺は智、をそれぞれ象徴しています。

- 仁 慈悲・平和・安泰
- 礼 幸福・自信・活力・挑戦
- 信 信頼・希望・富財
- 徳 品格・長寿・先見・直感
- 智 知識・鎮静・集中

博多織 額装 (中)

各 30,000 円 (税込 33,000 円)

五色献上の一角を飾った額装。贈り物にも喜ばれています。

- 商品番号：628
- 色：仁 (青)、礼 (赤)、信 (黄)、徳 (紫)、智 (紺)
- サイズ (約)：額 / 39.5 × 51 × 3 cm、博多織 / 24 × 30 cm
- 素材：博多織 / 絹、
額種 / アルミ極細フレーム、表面 / アクリル、マット / メタリックシルバー
- 仕上げ加工：博多織部分 / 撥水加工
- 箱：紙箱 (42.5 × 54.5 × 3.5 cm)



博多織 額装 (小)

各 16,000 円 (税込 17,600 円)

五色献上の一角を飾った額装。色の意に合わせて飾ってみませんか？

- 商品番号：627
- 色：仁 (青)、礼 (赤)、信 (黄)、徳 (紫)、智 (紺)
- サイズ (約)：額 / 20 × 40 × 3 cm、博多織 / 10 × 30 cm
- 素材：博多織 / 絹、
額種 / アルミ極細フレーム、表面 / アクリル、マット / メタリックシルバー
- 仕上げ加工：博多織部分 / 撥水加工
- 箱：紙箱 (23 × 44 × 3.5 cm)



Sundries

博多織小物・雜貨



名刺入れ（革仕立）

各 5,800 円（税込 6,380 円）

博多織と上質の牛革で仕立てた名刺入れです。マチ付きでたっぷりと入れられます。
770余年培ってきた日本の美しい匠の技でプラスの品格を醸し出します。

■ 商品番号：006

- サイズ（約）：7.5 × 11 × 1.5 cm
- 素材：表面／絹、中面／牛革、裏地／レーヨン
- 仕様：内側／オープンポケット 2
- 仕上げ加工：博多織部分／撥水加工
- 箱：和紙箱（8.5 × 12 × 2.5 cm）

■ 柄色：



紺×黒
【006 0401】



オレンジ×ベージュ
【006 0407】



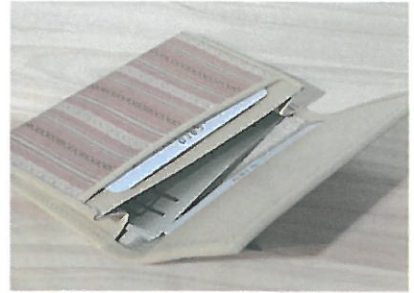
イエロー×ベージュ
【006 0408】



ピンク×ベージュ
【006 0410】



クリーム×ベージュ
【006 0411】



名刺入れ

各 4,500 円（税込 4,950 円）

博多織と牛革の名刺入れです。770余年培ってきた日本の美しい匠の技でプラスの品格を醸し出します。

■ 商品番号：371

- サイズ（約）：7 × 11 × 0.7 cm
- 素材：表面／絹、中面／牛革、裏地／ポリウレタン
- 仕様：内側／オープンポケット 2
- 仕上げ加工：博多織部分／撥水加工
- 箱：和紙箱（8.5 × 12 × 2.5 cm）

■ 柄色：



紺×黒
【371 0401】



オレンジ×ベージュ
【371 0407】



イエロー×ベージュ
【371 0408】



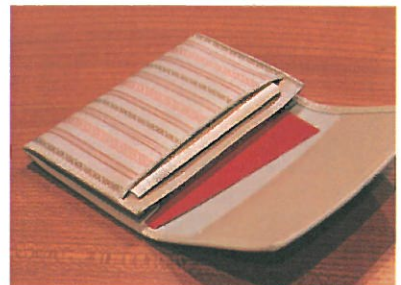
ピンク×ベージュ
【371 0410】



黒×黒
【371 0416】



クリーム×ベージュ
【371 0411】



名刺入れ（布仕立）

各 2,700 円（税込 2,970 円）

絹100%の博多織を上品に総布仕立てした薄型の名刺入れです。嵩張らず、和装の時にも重宝されています。

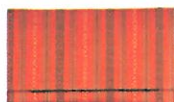
■ 商品番号：028

- サイズ（約）：7 × 12 × 0.7 cm
- 素材：表面／絹、裏地／レーヨン
- 仕様：内側／オープンポケット 2
- 仕上げ加工：博多織部分／撥水加工
- 箱：和紙箱（8 × 12.5 × 2 cm）

■ 柄色：



紺
【028 0401】



オレンジ
【028 0407】



イエロー
【028 0408】



ピンク
【028 0410】



クリーム
【028 0411】



黒
【028 0416】



◆ カード入れ

各 800 円 (税込 880 円)

布仕立てした薄型のカード入れです。裏地との色組み合わせが目を引きます。

- 商品番号：014
- 柄色：細献上紺 (0401)、細献上オレンジ (0407)、細献上イエロー (0408)、細献上ピンク (0410)、細献上クリーム (0411)、細献上黒 (0416)
- サイズ (約)：11 × 8 × 0.5 cm
- 素材：表面／絹、裏地／レーヨン
- 仕上げ加工：博多織部分／撥水加工
- 箱：別売り



紺
【014 0401】



オレンジ
【014 0407】



イエロー
【014 0408】



ピンク
【014 0410】



クリーム
【014 0411】



黒
【014 0416】

※ 裏地との色の組み合わせは、写真と異なる場合がございます。

◆ 金封袱紗

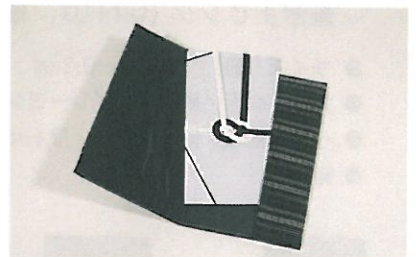
各 5,000 円 (税込 5,500 円):木箱入り / 各 4,500 円 (税込 4,950 円):和紙箱入り

絹 100% の博多織を上品に総布仕立てした金封袱紗です。袱紗は、先方の「お気持ち」や「まつりごと」を大切に考え、喜びや悲しみを共にするという日本独特の礼儀を重んじる儀礼からきています。色によっては、お祝い事やお悔やみ事に兼用頂けます。

- 商品番号：064
- 柄色：細献上紺 (0401)、細献上オレンジ (0407)、細献上イエロー (0408)、細献上ピンク (0410)、細献上クリーム (0411)、細献上黒 (0416)
- サイズ (約)：20 × 11.5 × 0.5 cm
- 素材：表面／絹、裏地／レーヨン
- 仕上げ加工：博多織部分／撥水加工
- 箱：和紙箱 (21 × 13 × 2 cm)



* 慶事は右開きでお使いください。



* 弔事は左開きでお使いください。



黒
【064 0416】



ピンク
【064 0410】



紺
【064 0401】



オレンジ
【064 0407】



イエロー
【064 0408】



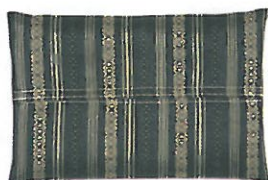
クリーム
【064 0411】

◆ ティッシュケース

各 900 円 (税込 990 円)

絹100%の博多織で作ったポケットティッシュケース。バッグの中を華やかに彩ります。

- 商品番号：013
- 柄色：細献上紺 (0401)、細献上オレンジ (0407)、細献上イエロー (0408)、細献上ピンク (0410)、細献上クリーム (0411)、細献上黒 (0416)
- サイズ (約)：9 × 13 × 1 cm
- 素材：表面/絹、付属/ポケットティッシュ
- 仕上げ加工：博多織部分/撥水加工
- 箱：別売り



紺
【013 0401】



オレンジ
【013 0407】



イエロー
【013 0408】



ピンク
【013 0410】



クリーム
【013 0411】



黒
【013 0416】

◆ 楊枝入れ

各 600 円 (税込 660 円)

博多織を布仕立てした楊枝入れです。お土産にも人気の品です。

- 商品番号：015
- 柄色：細献上紺 (0401)、細献上オレンジ (0407)、細献上イエロー (0408)、細献上ピンク (0410)、細献上クリーム (0411)、細献上黒 (0416)
- サイズ (約)：9 × 5 × 0.3 cm
- 素材：表面/絹、裏地/レーヨン、付属/爪楊枝、黒文字楊枝
- 仕上げ加工：博多織部分/撥水加工
- 箱：無し



紺
【015 0401】



オレンジ
【015 0407】



イエロー
【015 0408】



ピンク
【015 0410】



クリーム
【015 0411】



黒
【015 0416】

※ 裏地との色の組み合わせは、写真と異なる場合がございます。

❖ 蒔絵献上マウスパッド

各 2,500 円 (税込 2,750 円)

献上柄を日本の伝統的な漆工芸のひとつである金蒔絵の手法を使って描いたマウスパッドです。どの方向に置いても趣のある絵柄になっています。また、額立で飾り皿としてもお使い頂けます。外国の方に日本を印象付ける贈り物としても喜ばれています。

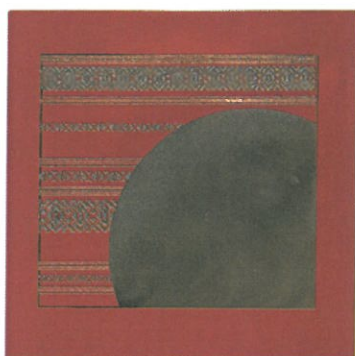
■ 商品番号：625

■ 色：赤、黒

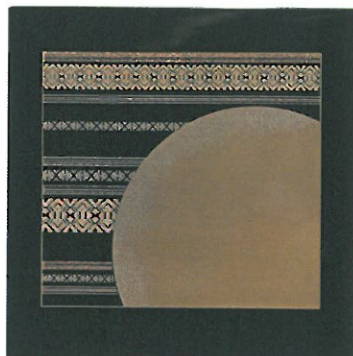
● サイズ (約)：17 × 17 × 0.3 cm

● 素材：樹脂、アクリル、ラバー

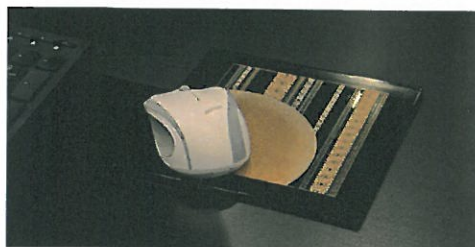
● 箱：紙箱 (17.5 × 17.5 × 1 cm) ※ 別売り/木箱 (19.5 × 19.5 × 2 cm)



赤



黒

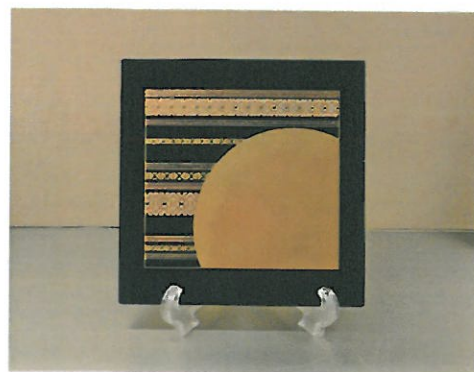


金蒔絵

蒔絵とは、うるしで模様を書き、乾かないうちに金属の粉や色のついた粉をつけて模様を表す方法で、うるしが糊の役割をし、金粉を蒔くことから蒔絵と言います。

古くは、正倉院御物の中に蒔絵の技法を使った太刀が収められており、海外に類例のない日本独自の伝統工芸品として、海外でも日本でも長く親しまれてきました。

現代では、シルクスクリーン技術を用いることにより、同じ柄を描くことが可能となりましたが、金属粉を「蒔く」工程は今でも変わらず、一点ずつ職人の手作業で行われています。



※ 画像の額立は別売りです。

